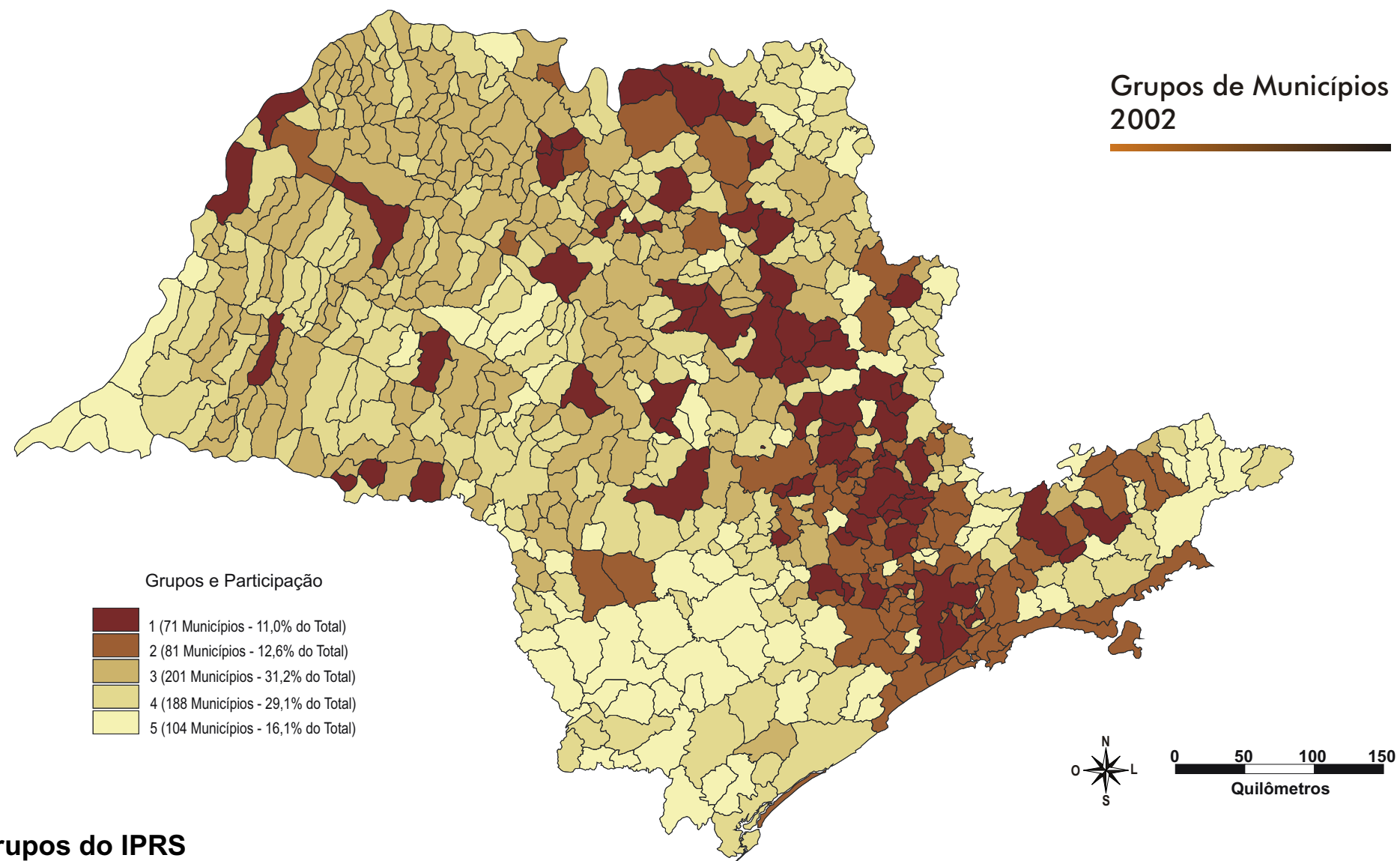


Índice Paulista de Responsabilidade Social – IPRS



Critérios de Formação dos Grupos do IPRS

Grupos do IPRS	Critérios de Formação dos Grupos do IPRS	Descrição	Grupos do IPRS	Critérios de Formação dos Grupos do IPRS	Descrição
Grupo 1	Alta riqueza, alta longevidade e média escolaridade Alta riqueza, alta longevidade e alta escolaridade Alta riqueza, média longevidade e média escolaridade Alta riqueza, média longevidade e alta escolaridade	Municípios que se caracterizam por um nível elevado de riqueza com bons níveis nos indicadores sociais.	Grupo 4	Baixa riqueza, baixa longevidade e média escolaridade Baixa riqueza, baixa longevidade e alta escolaridade Baixa riqueza, média longevidade e baixa escolaridade Baixa riqueza, alta longevidade e baixa escolaridade	Municípios que apresentam baixos níveis de riqueza e níveis intermediários de longevidade e/ou escolaridade.
Grupo 2	Alta riqueza, baixa longevidade e baixa escolaridade Alta riqueza, baixa longevidade e baixa escolaridade Alta riqueza, baixa longevidade e média escolaridade Alta riqueza, baixa longevidade e alta escolaridade Alta riqueza, média longevidade e baixa escolaridade Alta riqueza, alta longevidade e baixa escolaridade	Municípios que, embora com nível de riqueza elevados, não são capazes de atingir bons indicadores sociais.	Grupo 5	Baixa riqueza, baixa longevidade e baixa escolaridade	Este grupo concentra os municípios mais desfavorecidos do Estado, tanto em riqueza como nos indicadores sociais.
Grupo 3	Baixa riqueza, alta longevidade e média escolaridade Baixa riqueza, alta longevidade e alta escolaridade Baixa riqueza, média longevidade e média escolaridade Baixa riqueza, média longevidade e alta escolaridade	Municípios com nível de riqueza baixo, mas com bons indicadores sociais.			

Fonte: Fundação Seade. Índice Paulista de Responsabilidade Social – IPRS.