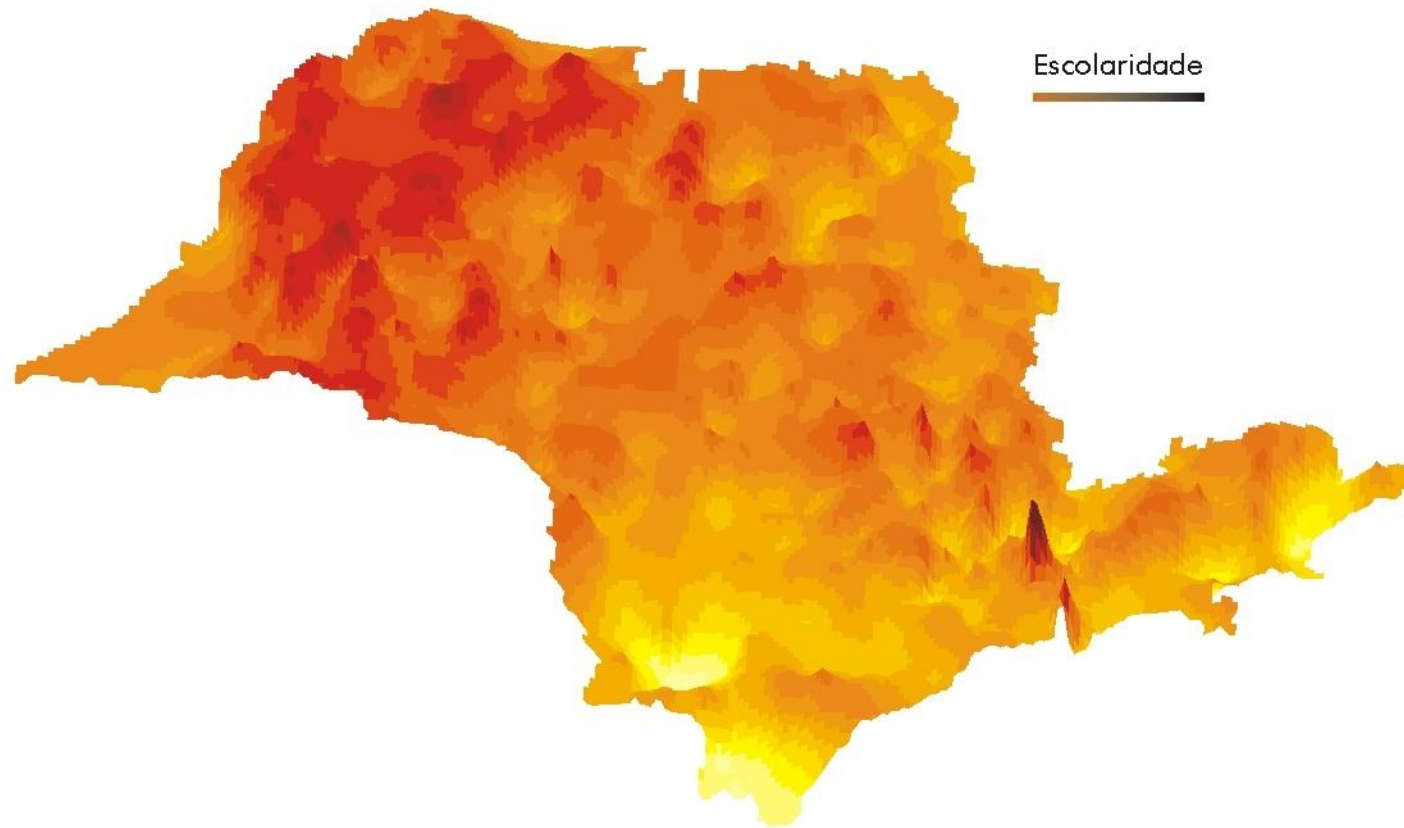
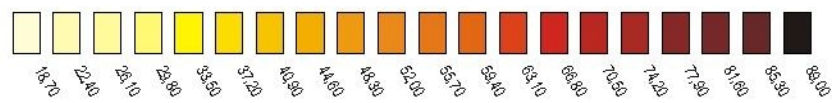


# Índice Paulista de Responsabilidade Social – IPRS – Indicador Escolaridade (1)

2002

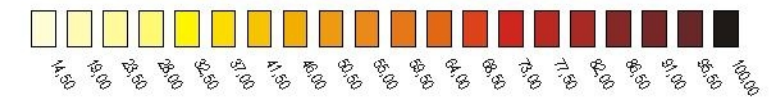


Escolaridade



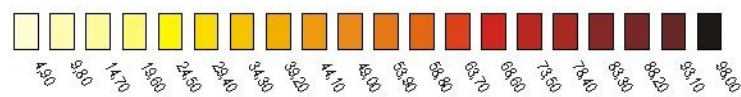
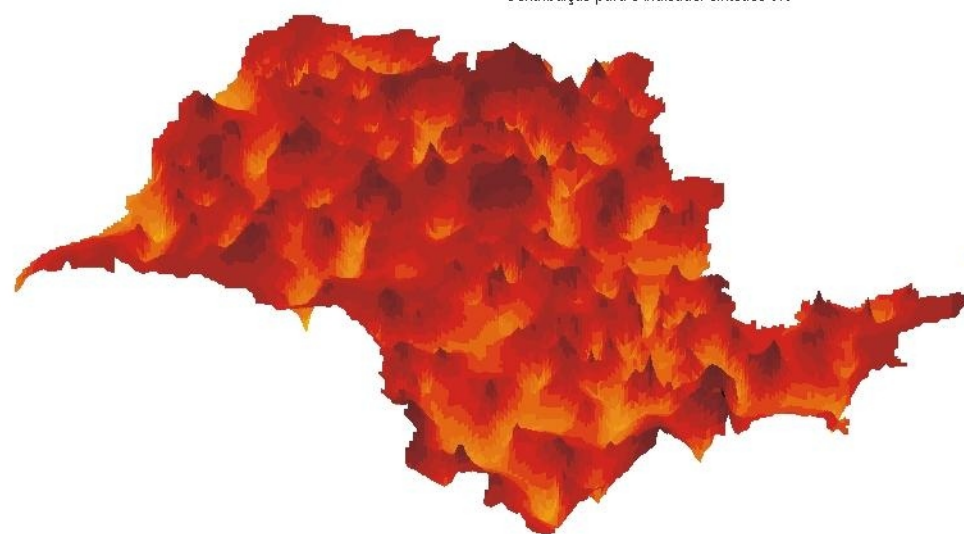
Estimativa do Atendimento da Pré-Escola para as Crianças de 5 a 6 Anos

Contribuição para o indicador sintético 20%



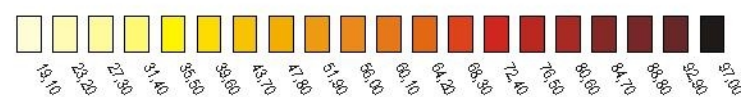
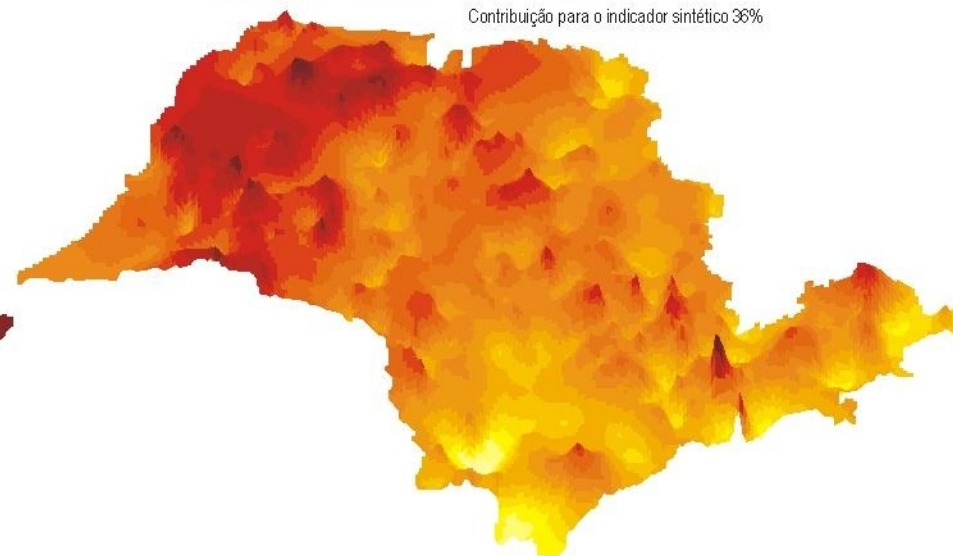
Estimativa de Pessoas de 15 a 17 Anos com pelo menos Quatro Anos de Estudo

Contribuição para o indicador sintético 8%



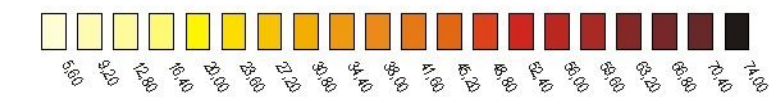
Estimativa de Pessoas de 15 a 17 Anos que Concluíram o Ensino Fundamental

Contribuição para o indicador sintético 36%



Estimativa de Pessoas de 18 a 19 Anos que Concluíram o Ensino Médio

Contribuição para o indicador sintético 36%



Fonte: Fundação Seade. Índice Paulista de Responsabilidade Social – IPRS.  
 (1) Dados transformados em uma escala de 0 a 100 através de um modelo de estatística multivariada, a Análise Fatorial.  
 Realizado com Philcarto <<http://perso.club-internet.fr/philgeo>>.