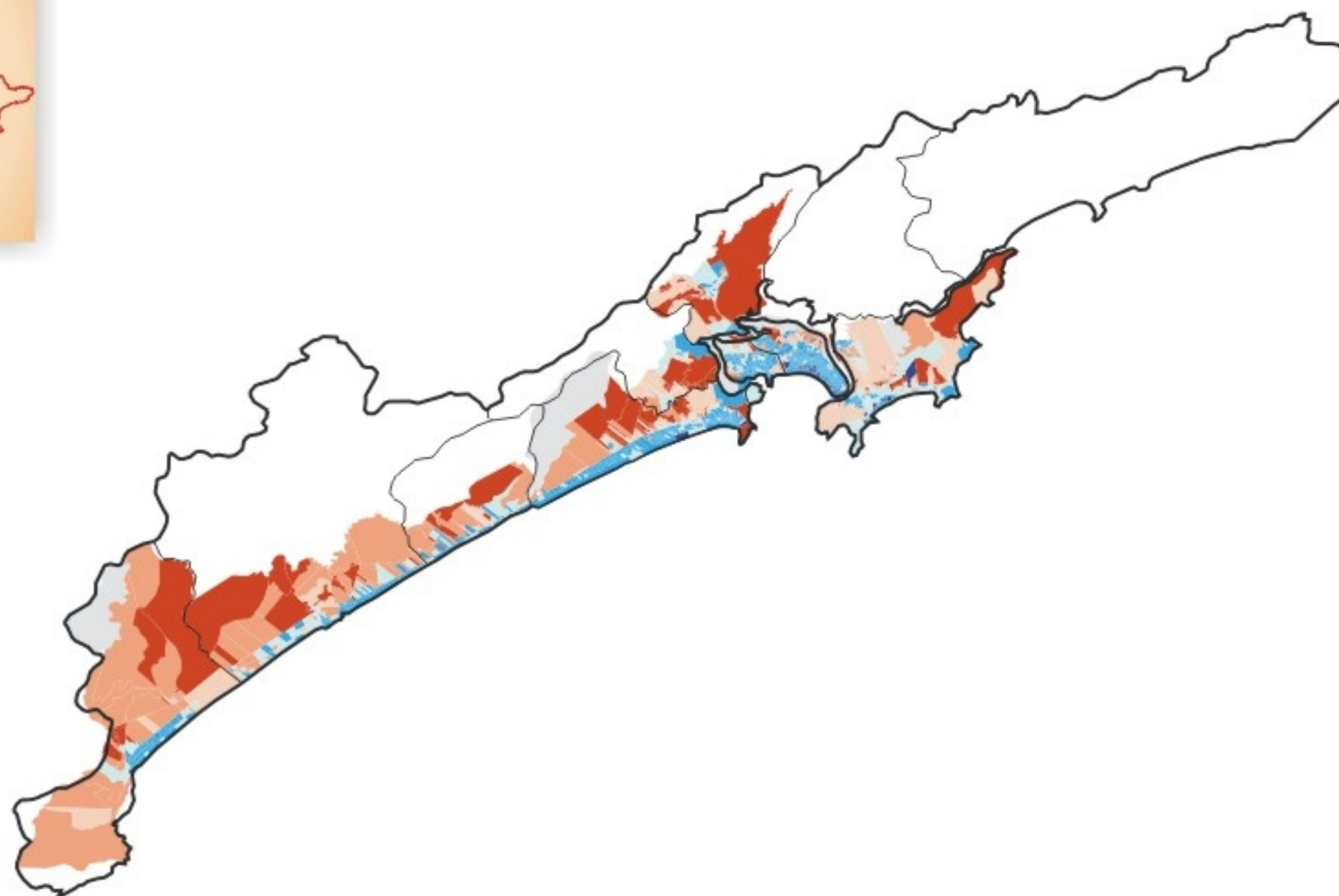


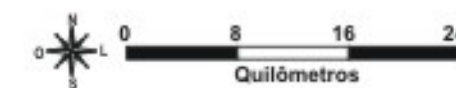
### Índice Paulista de Vulnerabilidade Social Região Metropolitana da Baixada Santista 2000



□ Limite Municipal

Grupos de Vulnerabilidade

- Sem Informação (22 Setores Censitários)
- Nenhuma Vulnerabilidade (125 Setores Censitários)
- Vulnerabilidade Muito Baixa (903 Setores Censitários)
- Vulnerabilidade Baixa (373 Setores Censitários)
- Vulnerabilidade Média (172 Setores Censitários)
- Vulnerabilidade Alta (270 Setores Censitários)
- Vulnerabilidade Muito Alta (193 Setores Censitários)
- Setores Censitários Especiais ou Rurais



Fonte: Fundação Seade. Índice Paulista de Vulnerabilidade Social – IPVS, 2000.  
Nota: Refere-se aos setores censitários urbanos dos municípios com, pelo menos, 25.000 habitantes.