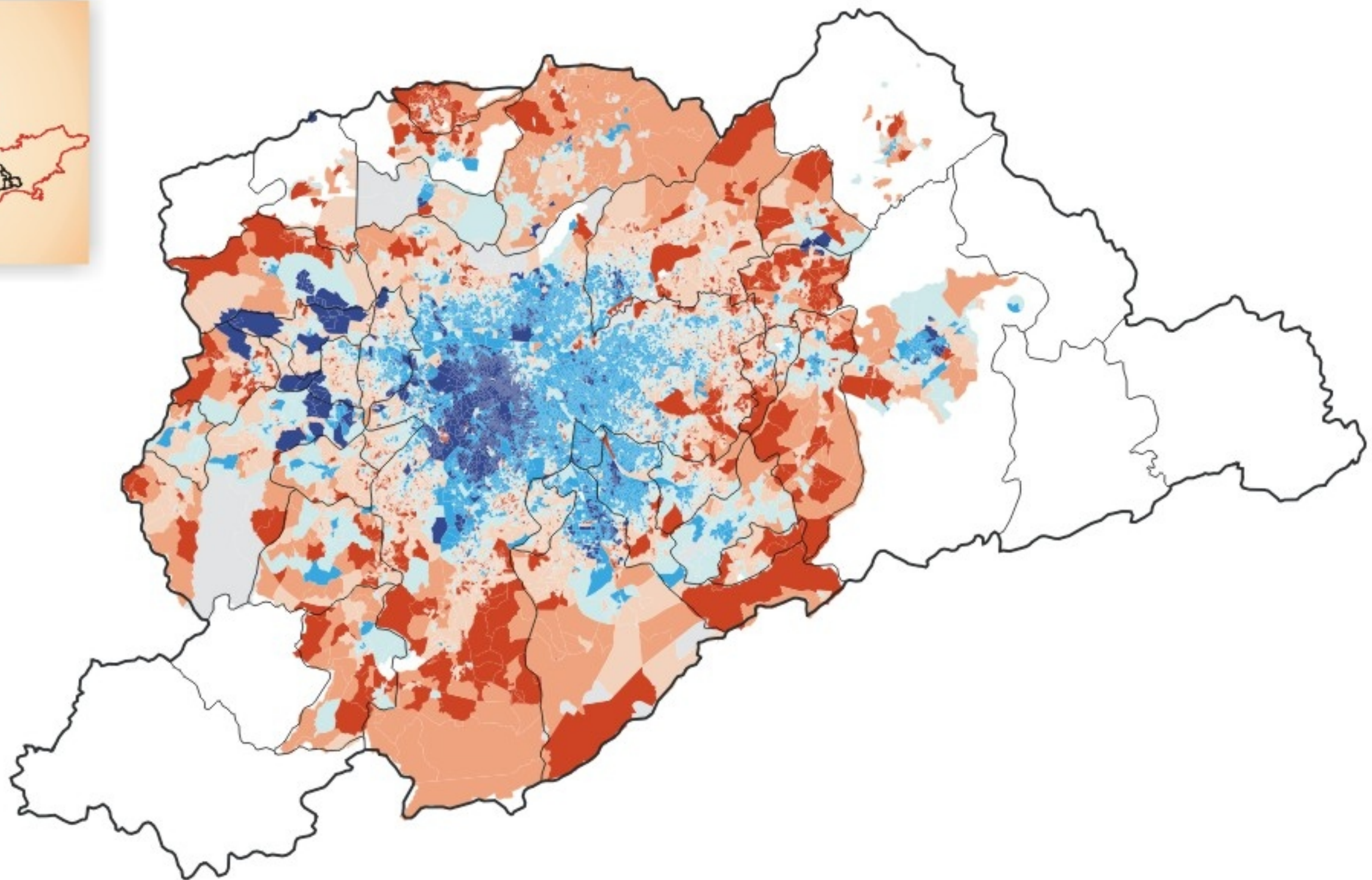


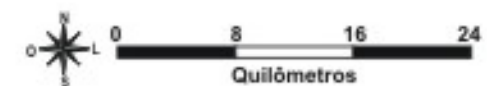
Índice Paulista de Vulnerabilidade Social Região Metropolitana de São Paulo 2000



□ Limite Municipal

Grupos de Vulnerabilidade

- Sem informação (126 Setores Censitários)
- Nenhuma Vulnerabilidade (2.696 Setores Censitários)
- Vulnerabilidade Muito Baixa (5.294 Setores Censitários)
- Vulnerabilidade Baixa (5.067 Setores Censitários)
- Vulnerabilidade Média (5.042 Setores Censitários)
- Vulnerabilidade Alta (1.014 Setores Censitários)
- Vulnerabilidade Muito Alta (2.118 Setores Censitários)
- Setores Censitários Especiais ou Rurais



Fonte: Fundação Seade. Índice Paulista de Vulnerabilidade Social – IPVS, 2000.

Nota: Refere-se aos setores censitários urbanos dos municípios com, pelo menos, 25.000 habitantes.